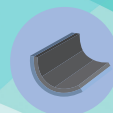




非粘着性



低摩擦でよくすべる



接着施工が可能

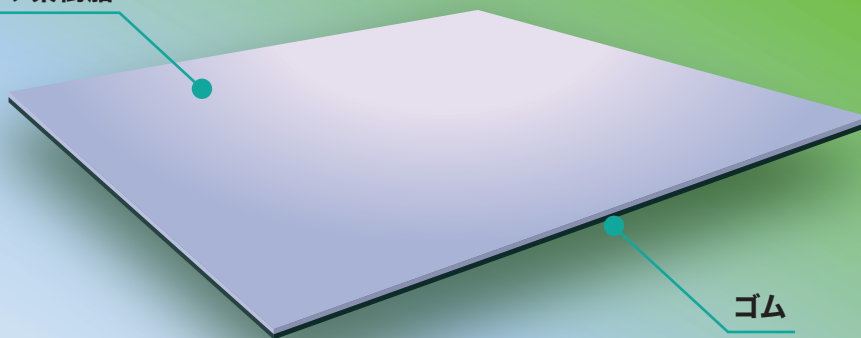
ネバラン®

NEBARAN

ネバランとは、非粘着で摩擦係数の小さい（すべり易い）フッ素樹脂シートとゴムを一体化した複合シートです。

※【注意】屋外や紫外線下での保管・使用には適しておりません。

フッ素樹脂

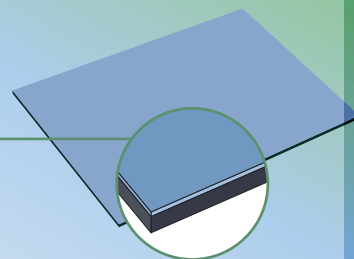
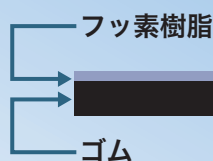


ゴム



ネバらずツルツル！
くっつきにくい
フッ素樹脂×ゴムシート

構造



特長

① ものがくっつきにくい

フッ素樹脂面は非粘着性であるため、ものがくっつきにくく、汚れにくいので表面をきれいに保つことができます。

② 非常にすべりやすい

フッ素樹脂面の摩擦係数は小さく、様々な材料をすべらせる目的に適しています。

③ 貼り付けができます

片面がゴムなので接着剤を使って接着したり、両面テープでの貼り付けが可能です。

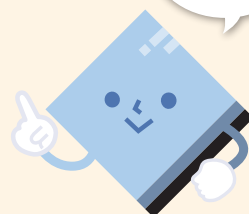
④ カット加工が可能

やわらかいので被着体の形に合わせて、ハサミ、ナイフ等で自由にカットして貼り付けることができます。

⑤ クッション性がある

ゴム層により振動を吸収し、衝撃を緩和します。

よくすべる！



製品サイズ




(単位: mm)

製品名	フッ素樹脂厚	全厚	幅	長さ	在庫
ネバラン A 型	0.1	1.0	1,000	2,000	★
	0.3	1.0	1,000	2,000	★
	0.3	3.0	1,000	2,000	★
ネバラン AN 型 (ゴム層に両面テープ加工)	0.1	1.0	1,000	2,000	
	0.3	1.0	1,000	2,000	
	0.3	3.0	1,000	2,000	
ネバラン AK 型 (ゴム層に研摩加工)	0.1	1.0	1,000	2,000	
	0.3	1.0	1,000	2,000	
	0.3	3.0	1,000	2,000	

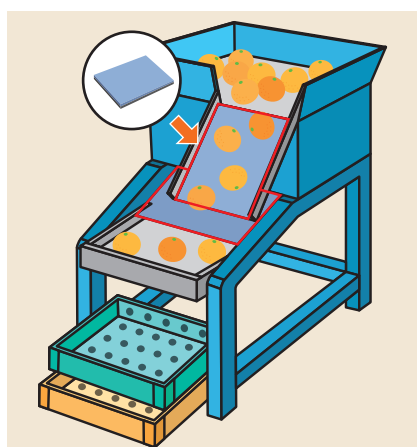
フッ素樹脂性能

項目	単位	性能値 (目安)	備考
動摩擦係数	—	0.09	樹脂メーカー測定値による

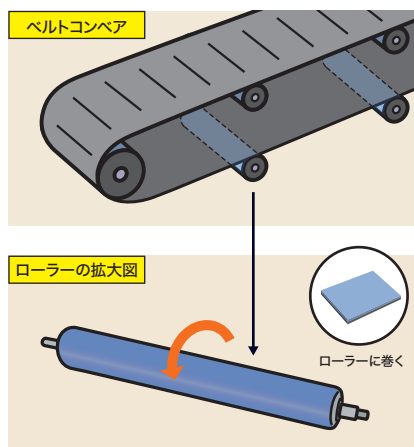
粘着性能の確認 鉄板とステンレスとネバランそれぞれに土砂を落下させ表面の付着具合を観察

	鉄板 (SS400)	ステンレス (SUS304)	ネバラン
観察状況 各種平板材料の上に泥を載せ90度に傾けた後の表面の状態	表面に泥が残っている	鉄板と変わらず表面に泥が残っている	鉄板、ステンレス板と比較して、泥が表面から流れ落ちている
			

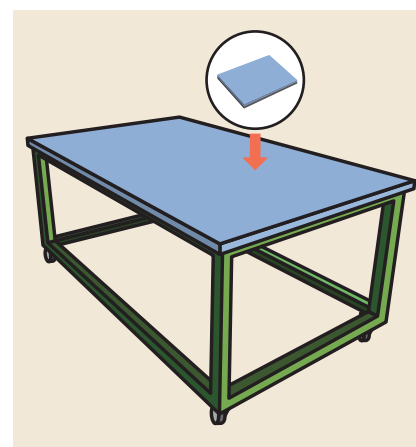
ネバランの用途



- 選果機などの下地



- 粘着性物質の付着防止
清掃簡略化



- 作業台、棚板の傷・汚れ防止

TOHOKU RUBBER

東北ゴム株式会社

【ISO9001/ISO14001 認証取得(本社・工場)】 URL : <https://www.tohoku-rubber.co.jp>
 本社・工場 〒983-0001 仙台市宮城野区港一丁目1番12号
 Tel: 022-387-1511(代) Fax: 022-387-1519

■本リーフレット記載内容の無断転載を禁じます。 ■リーフレットの記載内容は改良などにより予告なく変更することがありますので、ご注意ください。
 ■「ネバラン®」は東北ゴムの登録商標です。